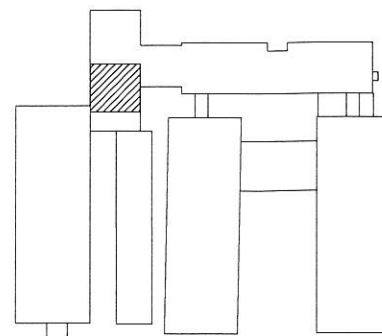


Poznámka: - nově instalované požární dveře EI 30 DP1 (C) jsou navrženy v návaznosti na PBŘ z 12/2016, zpracovatel ing. M. Grohmann
- dveře jsou ve stejné pozici a rozměru jako stávající standardní dveře



VEDOUCÍ ZAKÁZKY: ING. JAROMÍR CHVÁTAL		ODPOVĚDNÝ PROJEKTANT: ING. LIBUŠE BOUŠKOVÁ		VYPRACOVAL: ING. LIBUŠE BOUŠKOVÁ		<div>ARIPROS s.r.o. architektura - interiéry - projekce staveb</div> <div>Železničářů 2286, 272 01 Kladno tel.: 312 246 002 e-mail: info@aripros.cz IČO: 261 74 936</div>		
AKCE	ENERGETICKÉ ÚSPORY NA OBJEKTU DÍLEN VČETNĚ ADMINISTRATIVNÍ BUDOVY SOŠ a SOU, Kladno, DUBSKÁ					STUPEŇ: <div>DPS</div>		
ČÁST	ZATEPLENÍ OBVODOVÉHO PLÁŠTĚ DÍLEN A ADMIN.BUDOVY							
INVESTOR	Střední odborná škola a střední odborné učiliště, Kladno, Dubská Dubská 967 272 03 Kladno					FORMÁTY: 1x A4	MĚŘITKO: 1:100	Č. ZAKÁZKY: 303 116
ČÁST	D.1.1. ARCHITEKTONICKÉ A STAVEBNĚ TECHNICKÉ ŘEŠENÍ D.1.1.b. VÝKRESOVÁ ČÁST					DATUM: leden 2017		PARÉ:
OBSAH	NAVRŽENÝ STAV - PŮDORYS 1.PP					Č. VÝKRESU D.1.1.b. 16.		